

From Eye to Insight

*Leica*  
MICROSYSTEMS

Cámaras de alta definición para microscopios compuestos

# COMPARTIR IMÁGENES, CAPTURAR Y ARCHIVAR DE MANERA FÁCIL

Leica ICC50 W (Wi-Fi) y  
Leica ICC50 E (Ethernet)



# GOOD CONNECTION!

## IMAGEN DIRECTA RÁPIDA Y DE ALTA RESOLUCIÓN

La capacidad de compartir, capturar y archivar imágenes es una parte importante del trabajo científico en el laboratorio. Las nuevas cámaras de alta definición ICC50 W (Wi-Fi) y ICC50 E (Ethernet) permiten mantener a los estudiantes concentrados y aprovechar al máximo el tiempo de aprendizaje. El completo sistema le permite al usuario visualizar muestras en la pantalla y a través del tubo binocular, con o sin una conexión de ordenador para una formación científica versátil.

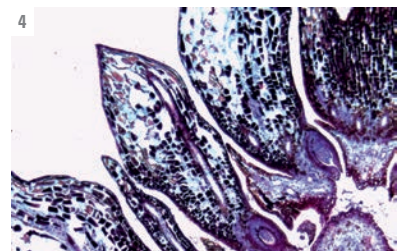
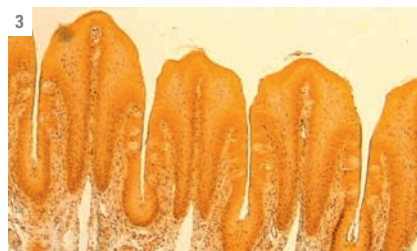
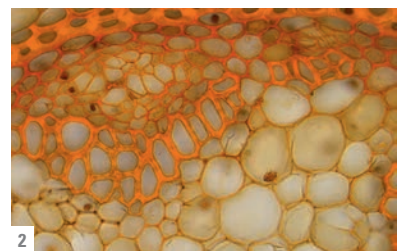
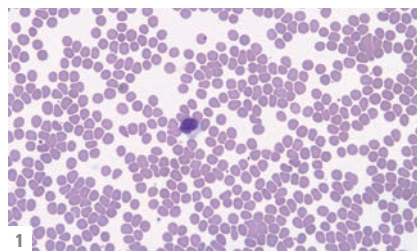
### DISEÑO PERFECTO

La Leica ICC50 W o Leica ICC50 E encaja entre el estativo del microscopio y el tubo visor sin un tubo adicional de vídeo o fotografía. Ha sido diseñada para que armonice perfectamente en la generación más nueva de microscopios Leica de la serie DM.

### FUNCIONAMIENTO SENCILLO

La Leica ICC50 W o Leica ICC50 E proporciona una excelente impresión de color, brillo y nitidez de la imagen. Además, el usuario puede trabajar con los preajustes básicos o configurar los parámetros de la cámara como desee. Pulsando los botones de la cámara, se cambia rápidamente de modo aplicado, se efectúa el control automático de blancos o se guarda una imagen en una tarjeta SD.

- 1: Sangre humana
- 2: Convallaria – Lirio de los valles
- 3: Botones gustativos
- 4: Pino



# LEICA ICC50 W Y LEICA ICC50 E

## VENTAJAS

- › En modo Ethernet, la conexión a la cámara se realiza a través de la red local, permitiendo un número máximo de conexiones a la cámara. Para obtener el máximo rendimiento, todos los dispositivos deben estar en la misma red que el microscopio.
- › En modo USB puede conectar su PC directamente con su cable USB a la cámara, útil cuando se requieren imágenes en vivo rápidas, como por ejemplo objetos en movimiento.
- › Los usuarios de ordenadores pueden utilizar el software Leica para trabajar con las imágenes. Utilice el software Leica Application Suite para PC o Leica Acquire para Mac.
- › Use un montón de opciones con el App Leica AirLab: Permite realizar anotaciones, medidas, captura de imágenes y compartir imágenes por email u otras conexiones sociales. Leica AirLab está disponible de forma gratuita para Android e iOS.
- › Flexibilidad si no se tiene a mano un PC o dispositivo: Capture imágenes directamente en una tarjeta de memoria.
- › Ajuste fino de la cámara, captura en la tarjeta SD, galería de la tarjeta – todo posible con su control remoto.
- › Projete sus imágenes: Utilice el puerto HDMI para pantallas y cañones HD.
- › No necesita cables extra: La cámara integrada se alimenta directamente desde el estativo del microscopio con un cable USB.

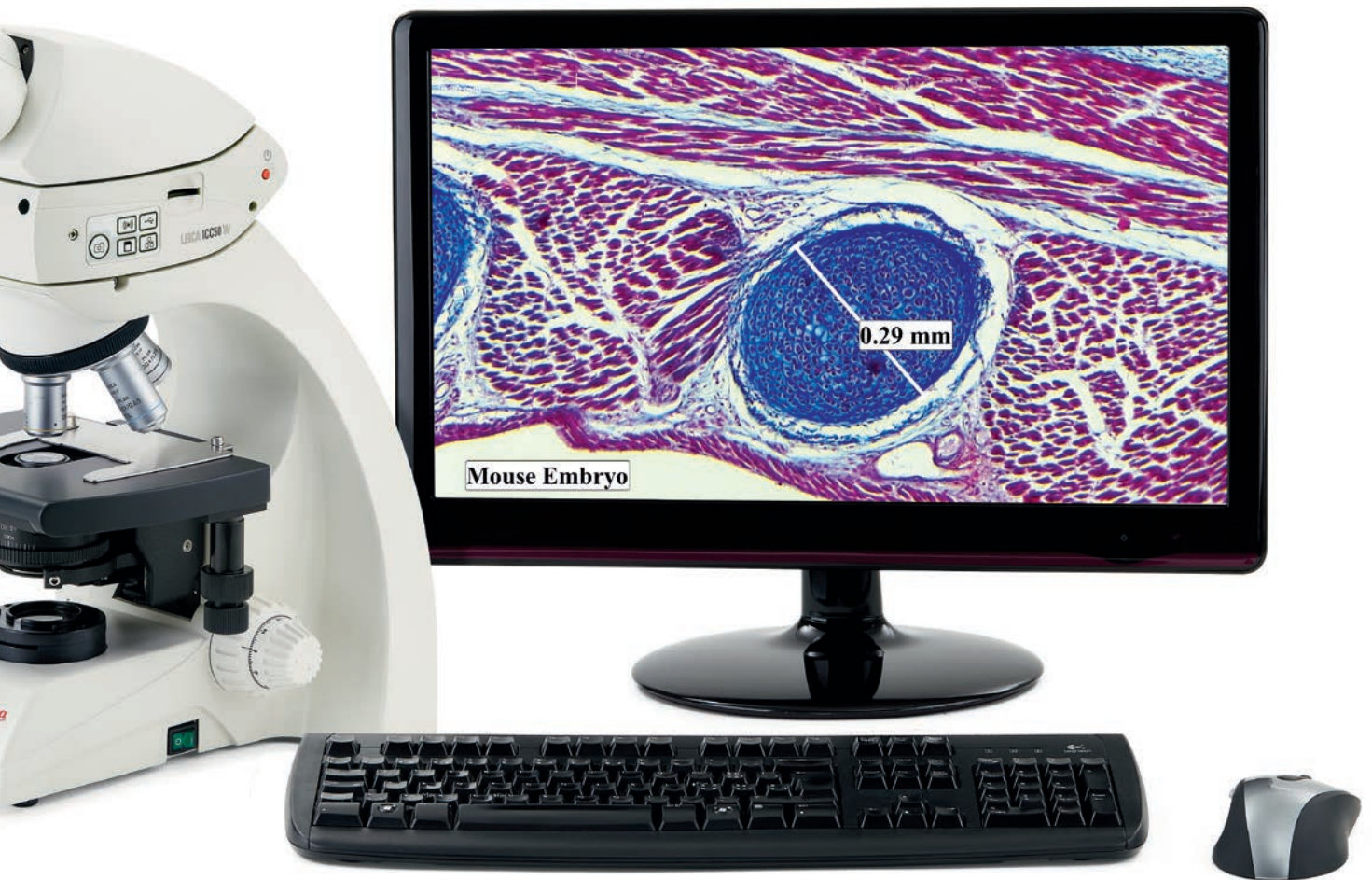




Los estudiantes pueden conectarse a la Leica ICC50 W a través de su propia señal **Wi-Fi integrada** usando el modo Wi-Fi o de la red local utilizando el modo Ethernet.



La ICC50 E utiliza **exclusivamente la red local** de su institución (**WLAN or LAN**) para permitir a los estudiantes conectarse al microscopio. Esta es la solución ideal si no se desea añadir puntos de acceso Wi-Fi adicionales a su red.



Microscopio Leica DM750  
con cámara Leica ICC50 W integrada,  
RC control remoto y monitor full HD



# ESPECIFICACIONES

## LEICA ICC50 W / LEICA ICC50 E

Peso	700 g (solo la cámara)
Altura	50 mm
Tiempo de exposición	1 mseg – 500 mseg
Imagen directa	30 fps como máximo, según el modo y la configuración de la resolución
Capt. de imágenes form. completo	5.0 megapíxeles como máximo
Vídeo	1 920 x 1 080 máx.
Intensidad del color	24 bits
Formato de registro	JPEG / TIFF / BMP / MP4 (las elecciones dependen del dispositivo de captura)
Sistemas operativos	Windows 7, 8, Windows Vista, Macintosh OS X, dispositivos móviles (iOS 7, 8 y Android 4.2+)
Software disponible	Leica AirLab (dispositivos móviles), Leica LAS EZ (PC), Leica LAS (PC), Leica Acquire (Mac)
Config. mín. del ordenador	PC / Mac, Intel Core 2 Duo, > 2.4 GHz, 4 GB RAM, gráficos de 24 bits, 1 248 x 1 024
Especif. mín. de la pantalla	resolución 1 920 x 1 080, conexión HDMI, conexión DVI posible con cable adaptador HDMI/DVI (no suministrado)

## INTERFACES MECÁNICAS Y ÓPTICAS

Encaja entre el tubo visor y el estativo del microscopio mediante la interfaz de cola de milano estándar de Leica Microsystems
Distribución de la luz: óptica 50 % / cámara 50 %
Aumento interno de vídeo 0.5x

## INTERFACES ELECTRÓNICAS

Interfaces electrónicas USB 2.0, conector USB estándar tipo B
Conector HDMI 1.3 de alta definición, conector HDMI estándar tipo A
Estándar Ethernet RJ45
Ranura integrada para tarjeta SD (Secure Digital) 1 – 32 GB
Estándar WiFi 802.11n (solo Leica ICC50 W)
Interruptor de conexión/desconexión
Orificio selector de servicio
LED de indicación del estado de la cámara

## OTROS

Alimentación por cable USB a 5 V/1.5 A+ alimentación eléctrica (estativo o externa)
Declaración de conformidad CE disponible

## NÚMERO DE PEDIDO

13 613 735	Cámara Leica ICC50 W – incluye la cámara, el cable USB y HDMI, y el disco con el software LAS EZ y Leica Acquire
13 613 740	Cámara Leica ICC50 E – incluye la cámara, el cable USB y HDMI, y el disco con el software LAS EZ y Leica Acquire
13 613 730	Alimentación mediante USB – 5 V/2 A
10 450 805	Control remoto (sin cables) de cámara para ajuste de precisión de la imagen HD y configuración adicional de la cámara para cuando no se dispone de ordenador
13 613 709	Retículo de marco de foto para uso con ocular de enfoque 13 613 532 al capturar imágenes y guardarlas directamente en una tarjeta SD, sin pantalla para vista previa

Leica Microsystems (Schweiz) AG · Max-Schmidheiny-Strasse 20 · 9435 Heerbrugg, Switzerland  
T +41 71 726 34 34 · F +41 71 726 34 44

[www.leica-microsystems.com](http://www.leica-microsystems.com)

CONNECT  
WITH US!

