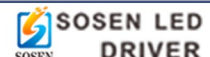
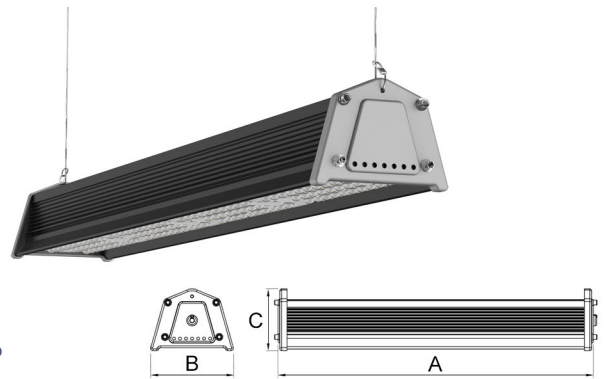


Campana lineal serie: LEN-D

PARÁMETROS TÉCNICOS

LED:	NICHIA
Eficiencia LED:	170lm/W - 5000K ±5%
Eficiencia del sistema:	>90%
DRIVER:	SOSEN - MEANWELL
Regulación:	DALI
Alimentación:	100-277VAC 50-60Hz
Factor de potencia:	>0.90
CRI:	80
Temperatura de unión (Tj):	<75°C (Ta=30°C)
Grado de protección:	IP65 / IK10
Vida útil:	≥50000h. (LM70 & 30°C)
Ópticas disponibles:	(A)30x70° / (B)120° / (E)90° / (F)40x120° / (G)50x90°

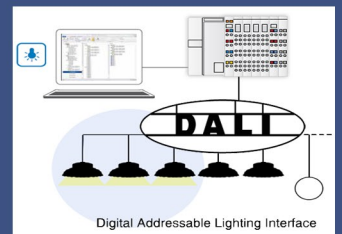
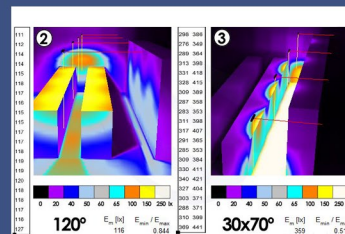


Controlable mediante protocolo DALI.

La campana lineal LED serie LEN-D, es una campana lineal que mediante ópticas es capaz de aumentar los 100lux(2) de una luminaria convencional de 120° en 250lux(3) en los pasillos entre estanterías. Tecnología SMD LED y lentes especializadas redirigen el haz de luz a la zona útil de los pasillos y confieren una eficiencia, confort lumínico y uniformidad muy superior.

Su driver MeanWell o Sosen permiten a la luminaria ser controlada mediante protocolo DALI. La campana dispone del bus de datos para dicha conexión.

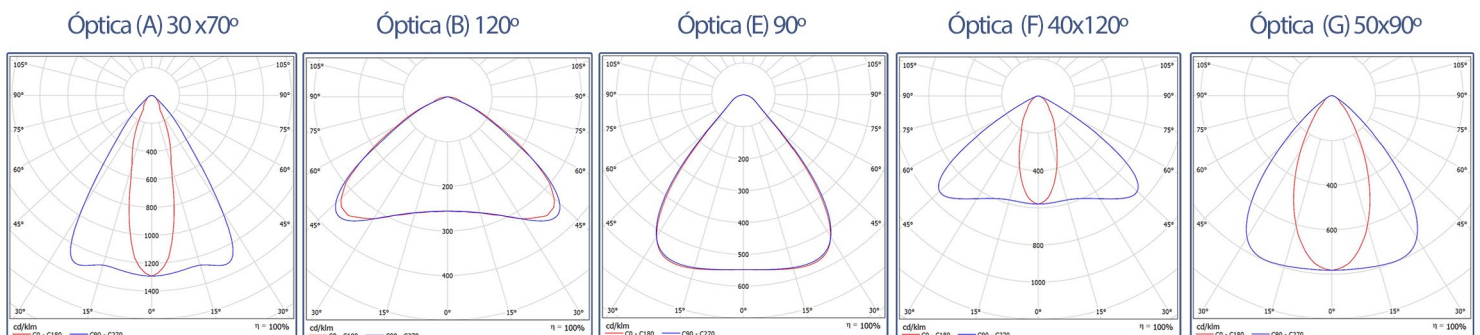
 Nichia, tecnología Japonesa de alta eficiencia y durabilidad.



Referencia	Potencia (W)	Temperatura de color	Nº Led PCB	Lúmenes (lm)*	Temperatura de trabajo	Dimensiones A x B x C (mm)	Peso (Kg)
LEND0050XXX01XX	50W	30-40-50	64	6500	-30 a 50°C	280x137x102	1.9 ± 0.3
LEND0100XXX01XX	100W	30-40-50	128	13000	-30 a 50°C	486x137x102	3.4 ± 0.3
LEND0150XXX01XX	150W	30-40-50	192	19500	-30 a 50°C	718x137x102	4.7 ± 0.3
LEND0200XXX01XX	200W	30-40-50	256	26000	-30 a 50°C	948x137x102	5.7 ± 0.3

* Eficiencia real del sistema luminoso según óptica (CCT=5000K **130lm/W**) ±5% según temperatura de color.

Fotometría



DESCARGA O ENVÍA LA FICHA TÉCNICA

