

# Transmisor de peso PR 5220

Compacto y con función de dosificación EasyFill®



## ! Ventajas

- Procesamiento fiable, rápido y de alta precisión de valores de peso
- Ajuste cómodo y eficiente de la báscula en solo un minuto
- Mantenimiento global remoto gracias a la funcionalidad Remote Service
- La función de dosificación EasyFill® elimina las dificultades de programación
- Instalación en carriles DIN, ahorrando el espacio disponible



El transmisor de peso PR 5220 de "Calidad Alemana" procesa de forma rápida y fiable valores de peso de básculas para silos y tolvas a través de células de carga analógicas y digitales.

## Ideal para procesos de pesaje rápidos y de alta precisión

- ! **Procesamiento rápido y fiable** de valores de peso con un máximo de 120 000 divisiones.
- ! La función "**Smart Calibration**" permite realizar un ajuste con total ausencia de pesas a través del PC. Así, el tiempo de instalación se reduce al mínimo con gran eficiencia.
- ! La **funcionalidad Remote Service** evita tiempos de inactividad en la producción.
- ! La sencilla aplicación de software EasyFill® para la dosificación monocomponente de líquidos, polvos y granulados **elimina las dificultades de programación** en el PLC y permite modificar los procesos de forma rápida y flexible.
- ! **Instalación económica y con ahorro de espacio** en el armario eléctrico y en carriles DIN.

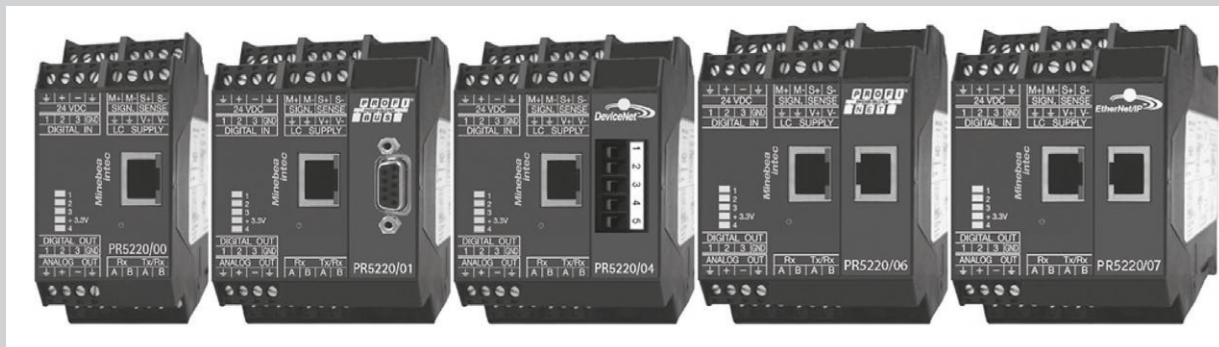
## Instalación y conectividad rápidas, sencillas y con ahorro de espacio

Concebida para un montaje en armarios de distribución que permita ahorrar espacio, la compacta carcasa puede montarse directamente en carriles DIN formando una hilera. Los borneros con rosca COMBICOM permiten montar el aparato de forma sencilla y sustituirlo rápidamente.

Los transmisores de peso de la serie PR 5220 cuentan con tres entradas y tres salidas digitales en su versión estándar, las cuales pueden configurarse como límites de la aplicación a través de los valores correspondientes para evitar un llenado excesivo o insuficiente. Las interfaces a medida garantizan una perfecta integración en los principales sistemas de control.

## Descripción del producto

### Construcción



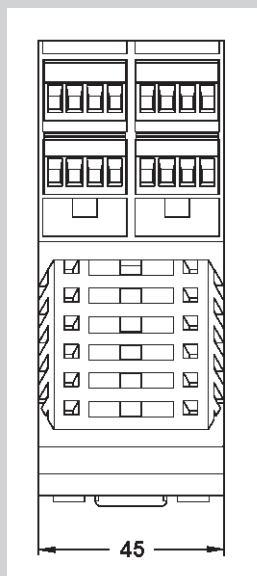
PR 5220/00  
Transmisor Ethernet

PR 5220/01  
con Profibus DP

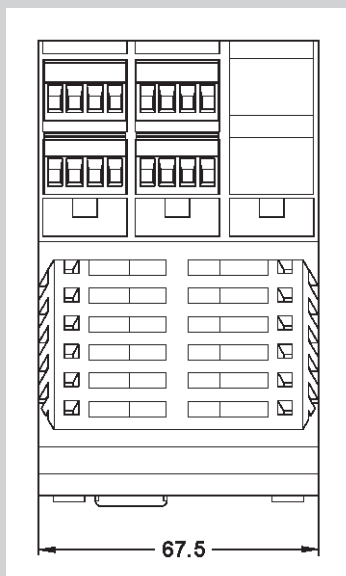
PR 5220/04  
con DeviceNet

PR 5220/06  
con Profinet

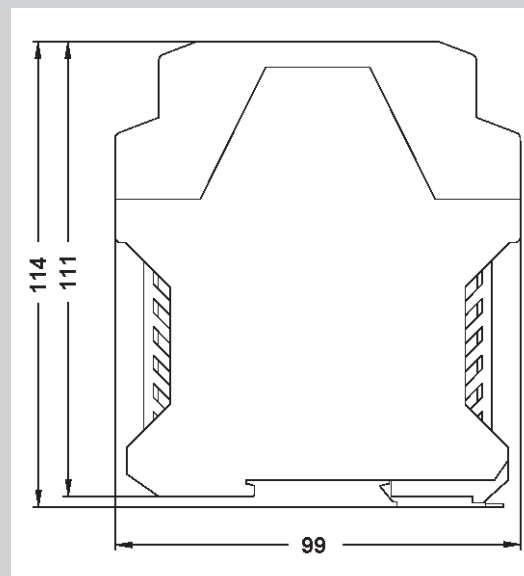
PR 5220/07  
con Ethernet/IP



45



67.5



114

111

99

Dimensiones en mm

## Información de pedido

Tipo	Denominación	Número de pedido
PR 5220/00	Transmisor de peso, 24 V <sub>CC</sub>	9405 152 20003
PR 5220/01	Transmisor de peso con Profibus DP, 24 V <sub>CC</sub>	9405 152 20013
PR 5220/04	Transmisor de peso con DeviceNet, 24 V <sub>CC</sub>	9405 152 20043
PR 5220/06	Transmisor de peso con Profinet, 24 V <sub>CC</sub>	9405 152 20063
PR 5220/07	Transmisor de peso con Ethernet/IP, 24 V <sub>CC</sub>	9405 152 20073

Componentes suministrados: transmisor de peso, manual, herramientas para PC y servidor OPC

### Incluye la aplicación EasyFill®

EasyFill® es una aplicación de software básica para la dosificación monocomponente de líquidos, polvos y granulados con valores nominales, de tolerancia y de cola que puede configurar el usuario. Con ayuda de las entradas y salidas digitales integradas, se facilita un control directo de los procesos. Gracias a la gran variedad de opciones e interfaces, se garantiza una activación que permita llevar a cabo procesos de dosificación sencillos de forma eficiente y sin complicaciones para la integración en su red de producción.

### Asignación a través de una dirección IP

Existen dos opciones flexibles para la adjudicación de la dirección IP: puede configurarla manualmente el usuario, o puede definirla directamente el transmisor de peso PR 5220 como IP automática o puede obtenerse desde el servidor DHCP asignado. En caso de que la dirección IP no se conozca en el marco de una asignación automática, el Indicator Browser de Minebea Intec incluido en el volumen de suministro permite buscar transmisores compatibles en la red.

### Manejo on line sencillo

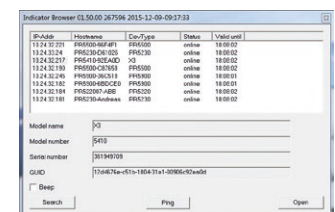
Gracias al sitio web integrado, los usuarios disponen de una gran variedad de funciones para los procesos de pesaje con el transmisor de peso PR 5220:

- Visualización del sitio web integrado en el aparato mediante una dirección IP en el navegador web
- Visualización y modificación de la configuración de un aparato
- Ajuste de un aparato según distintos métodos
  - Con datos de la célula de carga ("Smart Calibration")
  - Con pesos
  - Con mV/V
- Visualización e impresión de toda la configuración
- Indicación de peso en la pantalla del PC
- Visualización del registro de errores
- Almacenamiento/carga de la configuración de un aparato como un archivo para PC



### Todos los dispositivos de Minebea Intec de un vistazo

El «Indicator Browser» permite visualizar en su PC todos los transmisores, indicadores y controladores de procesos de Minebea Intec que se encuentren en la red. En el volumen de suministro se incluye esta herramienta de software.



### Diferentes interfaces

Para la integración sencilla en una gran variedad de sistemas de control existentes.

- Estándar: interfaz Ethernet TCP/IP con protocolo Modbus TCP integrado
- Opcional: interfaces de bus de campo Profibus DP, Profinet, DeviceNet o Ethernet/IP

Servidor/Cliente OPC incluido– para conexión a sistemas superiores.

### Ajuste a través de PC en solo un minuto

La funcionalidad "Smart Calibration" integrada permite el ajuste eficiente de básculas para silos y recipientes a través del PC. Para hacerlo no se necesitan pesas.

## Datos técnicos

Transmisor de peso PR 5220: registro seguro de valores de peso precisos para básculas de tolvas y silos	
Carcasa	Carcasa, bornes roscados COMBICOM enchufables, IP30 según la norma DIN 40050 Montaje en carril DIN de perfil de sombrero de 35 mm según la norma DIN 46277 Conformidad con RoHS
Dimensiones	Versión/00 99 × 116 × 45 mm Versiones/01/04/06/07 99 × 116 × 68 mm
Alimentación eléctrica	24 V <sub>CC</sub> , +/-20 %
Consumo	6 W/8 W (versiones /01/04/06/07)
Indicador del estado	LED de estado para disponibilidad, actividad de comunicación, etc.
Salidas de control	Cantidad 3, optoacoplador separado, pasivas, máx. 30 V <sub>CC</sub> , máx. 30 mA Funciones Límites, estado de peso, etc.
Salidas de control	Cantidad 3, optoacoplador separado, máx. 30 V <sub>CC</sub> , máx. 10 mA Funciones Puesta a cero, tara, etc.
Entradas, salidas	Separadas galvánicamente de la energía auxiliar y del circuito de sensores
Conexión de las células de carga	Todas las células de de carga de galgas extensométricas; posibilidad de conexión de 6 o 4 conductores
Alimentación de las células de carga	12 V, resistente a cortocircuitos; posibilidad de alimentación externa
Carga aparente	Mín. 75 Ω P. ej., 6 células de carga con 600 Ω cada una o 4 células de carga con 350 Ω cada una
Principio de medición	Amplificador de medición Convertidor Delta-Sigma Tiempo de medición Mín. 5 ms, máx. 1160 ms
Sensibilidad (interna)	7,5 nV (aprox. 4,8 millones div.) Resolución útil 0,2 μV/d
Señal de entrada	Señal de medición De 0 a 36 mV (para el 100 % de carga nominal)
Linealidad	< 0,002 %
Influencia de temperatura	Punto cero TK <sub>0m</sub> < 0,02 μV/K RTI Rango de medición TK <sub>span</sub> < +/- 2 ppm/K
Filtro digital para conexión de la célula de carga	4.º orden (paso bajo), Bessel, aperiódico o Butterworth
Interfaz Ethernet (funciones)	Ethernet TCP/IP y Modbus TCP Asignación de una dirección IP: - IP automática - Asignación de servidor DHCP - Introducción específica de la dirección IP Reconocimiento automático de la línea de envío y recepción con conmutación correspondiente (cable cross-over o de conexión) Servicio web mediante SOAP UPnP (Simple Object Access Protocol) Modbus UDP sincrónico
Salida analógica	0/4 ... 20 mA Resolución interna: 16 bits Incremento útil: 0,5 μA Carga aparente: 500 Ω máx. Función de libre configuración
Interfaz serie	Bornes roscados para un máx. de 2,5 mm <sup>2</sup> , enchufables, sistema Phoenix/COMBICON
Condiciones ambiente de temperatura	Industriales De -10 °C a +50 °C Almacenamiento De -40 °C a +70 °C
Dimensiones de embalaje	291 mm de ancho × 331 mm de alto × 160 mm de profundidad
Peso	Versión/00 Neto: 0,29 kg Versiones/01/04/06/07 Neto: 0,35 kg
Certificados	CE, UL

Los datos técnicos indicados sirven exclusivamente para la descripción del producto y no deben tomarse como característica asegurada en sentido legal.

Reservado el derecho a realizar modificaciones técnicas.