

# SOFTWARE PARA EQUIPOS DE PESAJE Y/O ETIQUETADO



## APLICACIÓN PARA LA CONFIGURACIÓN Y GESTIÓN DE LOS EQUIPOS

### Funciones

- Configuración de los parámetros del equipo.
- Programación de los datos de gestión: PLU, familias, subfamilias, pedidos, clientes, códigos de barras, ingredientes, trazabilidad, despiece...
- Diseño básico de etiquetas.
- Gestión del etiquetado online desde el PC.
- Gestión comercial, compras y almacén.
- Generación de estadísticas.
- Gestión del envío y recepción online de datos entre equipo y PC.

### Sistemas operativos

- Windows 8.
- Windows 7.
- Windows XP Profesional.
- Windows 2000.
- Windows 98.
- Windows NT.

### Equipos compatibles

- Etiquetadora manual Dibal LP-3000.
- Equipo de pesaje y etiquetado manual Dibal ML-3000.
- Etiquetadora automática sin pesaje Dibal LA-3000.
- Equipos de pesaje y etiquetado automático Dibal LS-3000, LS-4000 y LS-4000+.

Nota: La aplicación "RMS Industrial" incluye la versión "RMS Comercial".



### VERSIONES:

#### RMS-1

- Comunicación con 1 centro.
- Llave hard para puerto USB.

Ref.:  
**7340R1U3**

#### RMS-N

- Comunicación con un número ilimitado de centros.
- Llave hard para puerto USB.

Ref.:  
**7340RNU3**

Nota: La adquisición de licencias software permite la actualización de nuevas versiones.



## APLICACIÓN PARA EL DISEÑO DE ETIQUETAS

### Funciones

- Editor gráfico de etiquetas con ubicación real de campos.
- Previsualización de la etiqueta con datos reales.\*
- Guardado de datos en PC para usos posteriores.
- Envío online de logos y de diseños de etiquetas a los equipos.

### Sistemas operativos

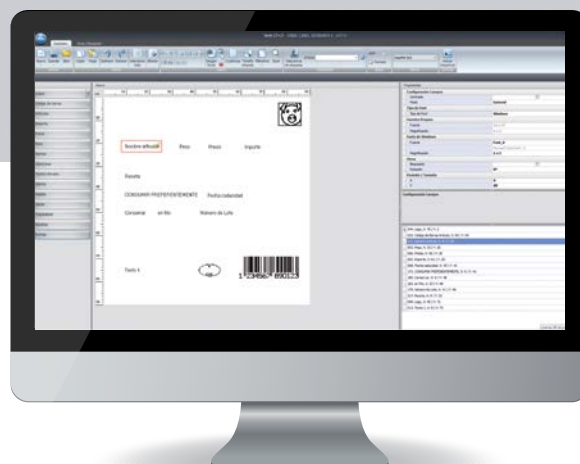
- Windows 8.
- Windows 7.
- Windows XP Profesional.
- Windows 2000.
- Windows 98.
- Windows NT.

### Equipos compatibles

- Etiquetadora manual Dibal LP-3000.
- Equipo de pesaje y etiquetado manual Dibal ML-3000.
- Etiquetadora automática sin pesaje Dibal LA-3000.
- Equipos de pesaje y etiquetado automático Dibal LS-3000, LS-4000 y LS-4000+.

\* Excepto el código de barras.

Nota: La instalación del DLD requiere la instalación del RMS.



### VERSIONES:

#### DLD + RMS-1

- Comunicación con 1 centro.
- Llave hard para puerto USB.

Ref.:  
**7340L1U3**

#### DLD + RMS-N

- Comunicación con un número ilimitado de centros.
- Llave hard para puerto USB.

Ref.:  
**7340LNU3**

Nota: La adquisición de licencias software permite la actualización de nuevas versiones a través de la web Dibal.