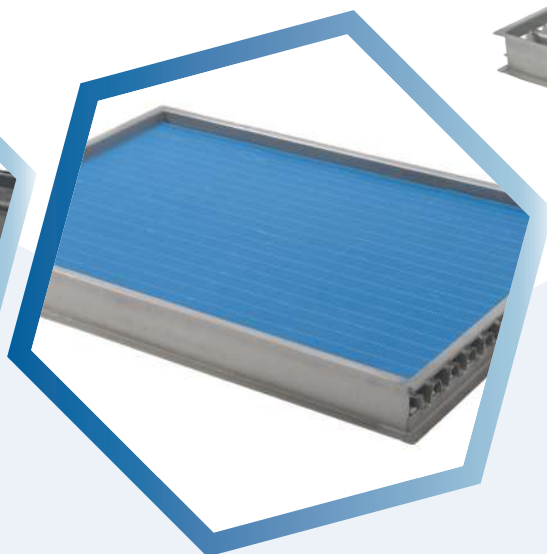
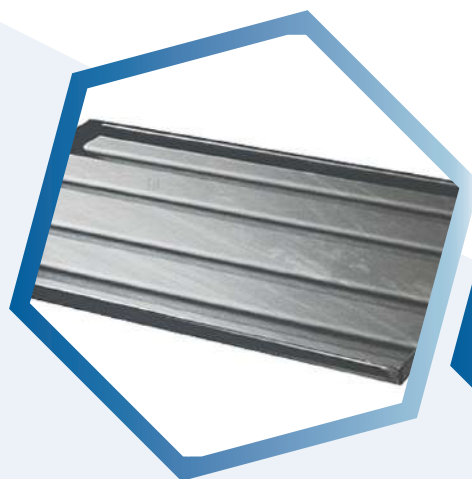




BANDEJAS DE DESUERADO

ACERO - ALUMINIO



Diseñadas y fabricadas por Servi Doryl desde 1972, las bandejas permiten el drenaje periférico mediante canaletas transversales. Se pueden utilizar con un estore de desuerado y se pueden adaptar a las líneas mecanizadas.

GAMA

- Bandejas de una cara
- Bandejas de doble cara

Uso

Moldeado y drenaje de quesos en moldes y bloque moldes de todas formas

MATERIALES

Acero inoxidable o aluminio

DIMENSIONES MAXIMAS

- Longitud (acero inoxidable): 995 mm
- Longitud (aluminio) : 1100 mm
 - Ancho: 600 mm
- Espesor (acero inoxidable): 1,2 o 1,5 mm
- Espesor (aluminio): 3 mm



Fabricado en acero inoxidable o aluminio
Materiales adecuados para productos pesados
Muy alta rigidez



Limpieza prevista desde la fase de diseño
Fácil mantenimiento, secado rápido



Posibilidad de volcar en una pila con un modelo de doble cara
Movimiento seguro en líneas mecanizadas
Drenaje óptimo



Materiales reciclables, circuitos de reciclaje controlados
Posibilidad de recuperar las bandejas al final de su vida útil
Reducción de la huella medioambiental

