

OG500572

SENSORES ÓPTICOS • FOTOCÉLULAS DE HORQUILLA

Diseño especial de las fotocélulas de barrera. El emisor y el receptor están en los brazos angulares o de horquilla y están perfectamente alineados entre sí.



DATOS MECÁNICOS

Altura del sensor	70 mm
Ancho de horquilla	50 mm
Ancho del sensor	80 mm
Diseño	Cubo
Diseño del sensor de horquilla	En forma de horquilla
Grado de protección (IP)	IP67
Longitud del sensor	10 mm
Material de la carcasa	Fundición a presión de zinc
Material de la superficie óptica	Vidrio
Profundidad de la horquilla	55 mm
Temperatura ambiente (MÁX)	60 °C
Temperatura ambiente (MÍN)	-25 °C

DATOS ELÉCTRICOS

A prueba de cortocircuitos	+
Caída de tensión	2.8 V
Cantidad de salidas de conmutación	1
Clase de protección de equipamiento	Clase de seguridad 3
Compatible con IO-Link	+
Con función de temporización	-
Con interfaz de comunicación analógica	-
Con interfaz de comunicación RS-232	-
Con otra salida analógica	-
Con protección contra la inversión de polaridad	+
Conexión al amplificador	-
Corriente de conmutación asignada	100 mA
Corriente en vacío	30 mA
Ejecución de la función de conmutación	Contacto NC/NA
Frecuencia de conmutación	5000 Hz
Función de escaneo	de conmutación claridad/oscuridad
Histéresis	0.1 mm
Número de polos	3
Procedimiento de ajuste	Ajuste manual

DATOS ELÉCTRICOS

Repetibilidad relativa	0.02 mm
Reproducibilidad +/-	20 µm
Salida analógica 0 V ... 10 V	-
Salida analógica 4 mA ... 20 mA	-
Tensión de servicio (MÁX)	30 V
Tensión de servicio (MÍN)	10 V
Tiempo de caída	0.1 ms
Tiempo de respuesta	0.1 ms
Tipo de tensión	DC
Versión de la conexión eléctrica	Conector M8
Versión de la salida de conmutación	PNP/NPN
Versión del sensor de horquilla	Estándar

DATOS ÓPTICOS

Mín. tamaño de objeto	0.3 mm
Resolución	300 µm
Forma del haz de luz	Punto
Fuente de luz secuenciada	+

OTROS DATOS

Sistema de alimentación	+
-------------------------	---

Otros

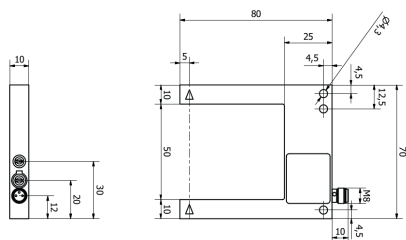
Dimensiones de embalaje	150mm x 10mm x 160mm
Peso del envío	0.1kg
Código arancelario	85365019

Clasificación

ipf grupo de productos	110
eClass 8.0	27270909
eClass 9.0	27270909
eClass 9.1	27270909
ETIM-5.0	EC002720
ETIM-6.0	EC002720
ETIM-7.0	EC002720

Conexión

Dibujo acotado



Montaje



El montaje/la instalación solo debe ser llevado a cabo por electricistas cualificados.

Eliminación de residuos



Software

Cualquier software, controladores o archivos IODD que puedan ser necesarios para operar su dispositivo pueden ser descargados gratuitamente desde nuestra página web: www.ipf-electroni.de/es

Indicaciones de seguridad

Antes de la puesta en marcha, asegúrese de que se han respetado todas las indicaciones de seguridad indicadas en la documentación del producto.

El uso de estos productos está prohibido si tienen un efecto directo en la seguridad de las personas.

Los sistemas de iluminación LED pueden emitir una radiación muy intensa que puede dañar los ojos si no se utilizan correctamente. El fabricante no se hace responsable de los daños causados por un uso o conexión inapropiados.