

ESPECIFICACIONES TÉCNICAS:

Construcción

Cuerpo principal	poliamida PA6 V-0
Elemento filtrante	material no tejido
Junta tórica	caucho nitrílico NBR
Contratuercas almenada	poliamida PA6 V-0
Rosca de conexión	métrica, según EN 60423

Propiedades

- Aplicación en carcasas eléctricas
 - Ventilación y regulación de presión constantes, así como desagüe del interior de la carcasa
 - Compensación de presión entre el interior de la carcasa y la atmósfera ambiental
 - Reduce la condensación en carcasas
 - Instalación en el punto más bajo de la base de la carcasa
 - El agua condensada que se acumula en el fondo de la carcasa se drena a través de la tubuladura de climatización montada en vertical hacia abajo
 - Fácil de montar
- Rango de temperatura -40 °C/+100 °C
 Grado de protección máx. IP65, solo para su instalación en el fondo de la carcasa

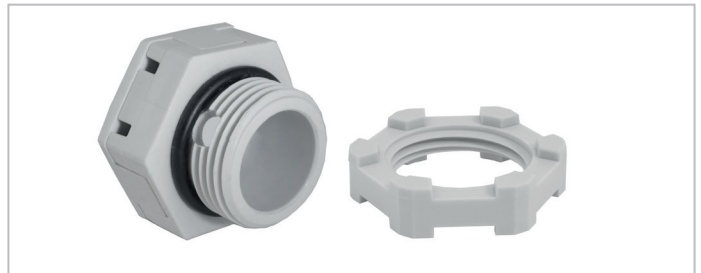
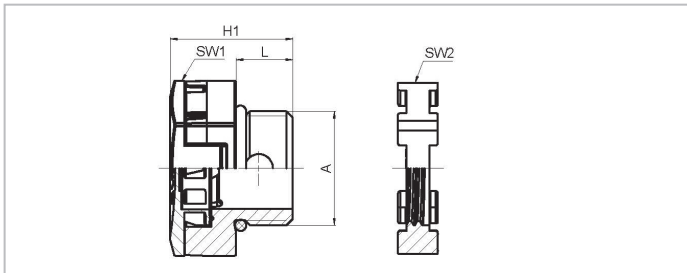
TECHNICAL DATA:

Configuration

Body	Polyamide PA6 V-0
Filter element	Nonwoven
O-ring	Nitrile rubber NBR
Castle nut	Polyamide PA6 V-0
Connecting thread	metric, as per EN 60423


Properties

- application in electro-technical enclosures
 - continuous ventilation and drainage of the inside of enclosures
 - pressure equalization between the inside of enclosures and the ambient atmosphere
 - reduces condensation in enclosures
 - installation at the lowest point of the enclosure bottom
 - condensation, which collects on the bottom of the enclosure, can drain off via the vertically mounted breather
 - easy-to-install
- Temperature range -40 °C / +100 °C
 Protection grade max. IP65, only when installed in the enclosure bottom



Características


Rosca de conexión, largo estándar

A	$\frac{H}{mm}$ L mm	SW1 mm	SW2 mm	H mm	
M20x1,5	10	27	27	21,6	10

Characteristics

Connecting thread standard length

 RAL 7035
gris luminoso
light grey
N.º artículo/Part No.

 RAL 9005
negro intenso
jet black
N.º artículo/Part No.

T302-1020-00

T302-1020-02