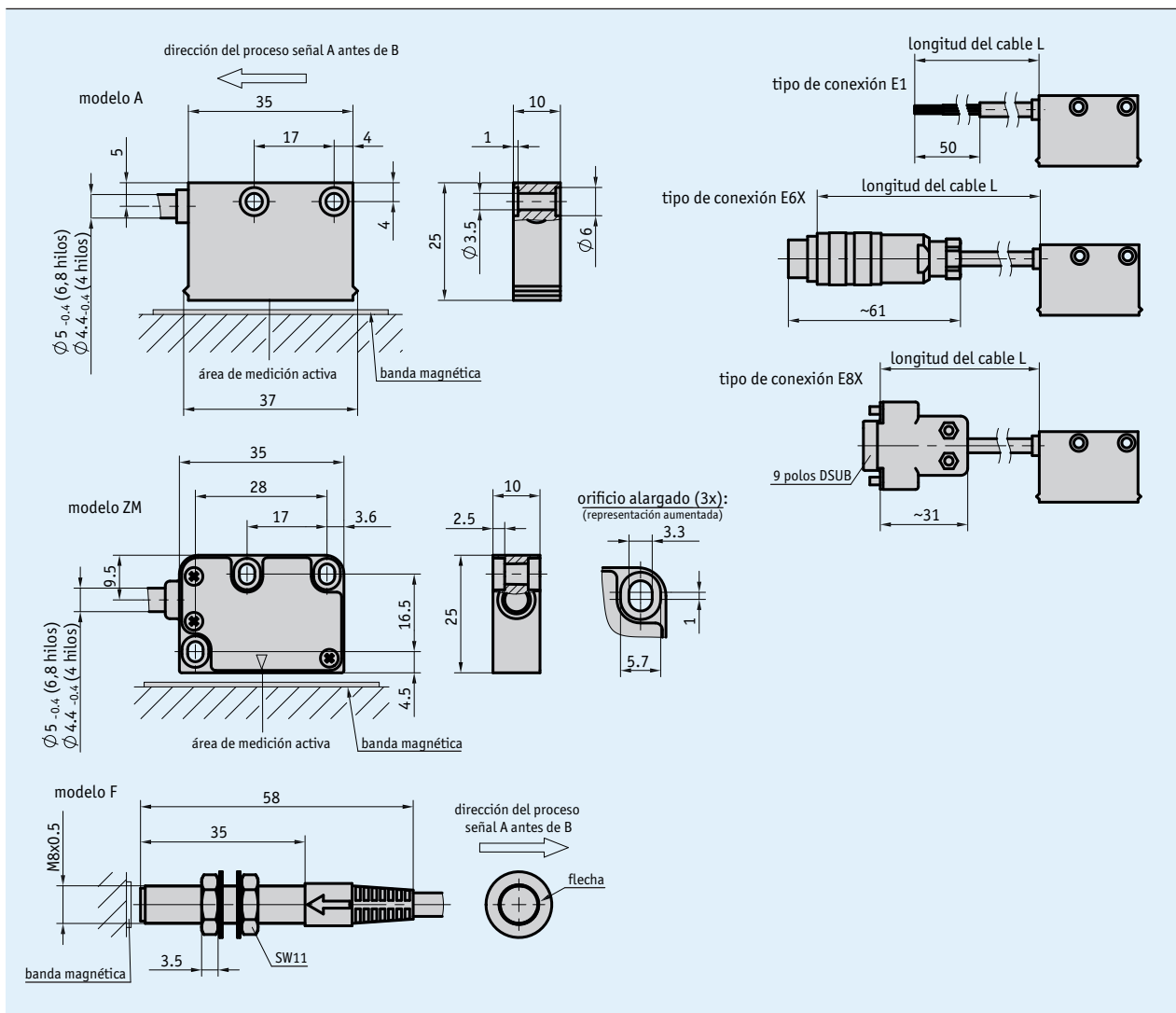
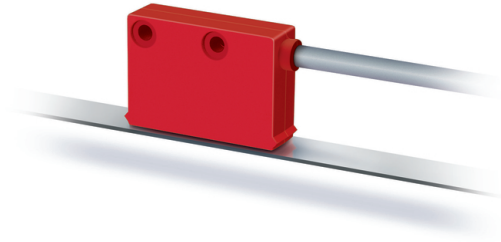


Perfil

- máx. resolución 40 µm
- Precisión de repetición ±0.04 mm
- Trabaja con cinta magnética MB320/1
- Distancia de lectura ≤2 mm



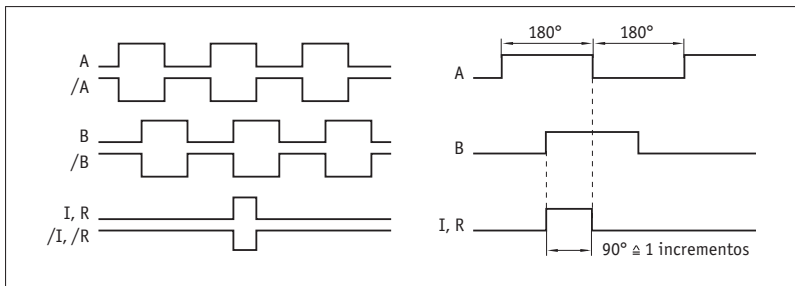
Datos mecánicos

Característica	Datos técnicos	Complemento
Carcasa	plástico rojo	forma constructiva A
	acero	forma constructiva F
	fundición inyectada de cinc	forma constructiva ZM
Distancia lectura sensor/cinta	0.1 ... 2 mm	señal de referencia 0, I
	0.1 ... 1.5 mm	señal de referencia R
Cubierta del cable	PUR apto para cadena de arrastre	4 conductores $\varnothing 4.4_{-0.4}$ mm; 5, 6, 8 conductores $\varnothing 5_{-0.4}$ mm

Datos eléctricos

Característica	Datos técnicos	Complemento
Tensión de servicio	24 V DC $\pm 20\%$	protegido frente a un cambio de polaridad
	5 V DC $\pm 5\%$	no protegido frente a un cambio de polaridad
Absorción de corriente	<20 mA	con 24 V DC, sin carga
	<75 mA	con carga
Conexión de salida	PP, LD (RS422), TTL	PP sólo con 24 V
Señales de salida	A, A/, B, B/, I, I/, R, R/	señal de cuadratura
Nivel de señal de salida alto	>UB - 2.5 V	PP
	>2.5 V	LD
	>2.4 V	TTL
Nivel de señal de salida bajo	<0.8 V	PP
	<0.5 V	LD
	<0.4 V	TTL
Inestabilidad a corto plazo	<15 %	distancia de lectura 0.5 mm
Amplitud fase señal de referencia	1 incremento(s)	
Requerimiento en tiempo real	emisión de señales proporcional a la velocidad	
Tipodeconexión	extremo de cable abierto	
	conector de enchufe	7/8 polos
	D-Sub	9 polos

■ Indicación dada por una señal



! El estado lógico de las señales A y B no está definido respecto a la señal de índice I o la señal de referencia R. Puede desviarse de la imagen de la señal.

Datos del sistema

Característica	Datos técnicos	Complemento
Resolución	0.04, 0.05, 0.08, 0.1, 0.16, 0.2, 0.8 mm	
Precisión del sistema	$\pm(0.1 + 0.01 \times L)$ mm, L en m	con $T_U = 20^\circ\text{C}$
Precisión de repetición	± 1 incremento(s)	
Gama de medición	∞	
Velocidad de desplazamiento	≤ 25 m/s	velocidad de referenciación ≤ 3.2 m/s

Condiciones ambientales

Característica	Datos técnicos	Complemento
Temperatura ambiente	-10 ... 70 °C	
Temperatura de almacenamiento	-30 ... 80 °C	
Humedad relativa del aire	100 %	formación de rocío permitida
CEM (compatibilidad electromagnética)	EN 61000-6-2 EN 61000-6-4	resistencia a las inmisiones / inmisión emisión de interferencias / emisión
Tipo de protección	IP67	EN 60529
Resistencia a choques	500 m/s ² , 11 ms	EN 60068-2-27
Resistencia a vibraciones	100 m/s ² , 5 ... 150 Hz	EN 60068-2-6

Ocupación de las conexiones

■ No invertido sin señal de referencia

Señal	E1	E6X	E8X
GND	negro	1	1
+UB	marrón	2	2
A	rojo	3	3
B	naranja	4	4
nc		5	5
nc		6	6
nc		7	7
nc			8
nc			9

■ Invertido con señal de referencia

Señal	E1	E6X	E8X
A	rojo	1	1
B	naranja	2	2
I	azul	3	3
+UB	marrón	4	4
GND	negro	5	5
A/	amarillo	6	6
B/	verde	7	7
I/	violeta	8	8
nc			9

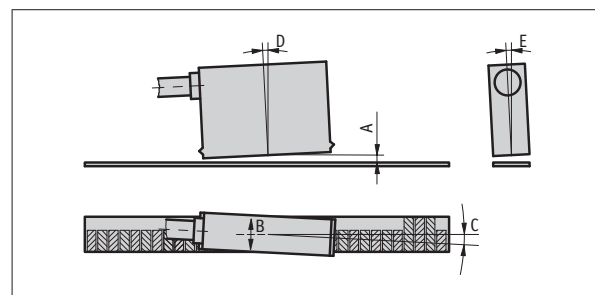
■ Invertido sin señal de referencia

Señal	E1	E6X	E8X
A	rojo	1	1
B	naranja	2	2
nc		3	3
+UB	marrón	4	4
GND	negro	5	5
A/	amarillo	6	6
B/	verde	7	7
nc			8
nc			9

Observación de montaje

En los sistemas con puntos de referencia en la cinta magnética, por favor, prestar atención a la orientación correcta del sensor y cinta (ver imagen).

Señal de referencia	O, I	R
A, Distancia de lectura sensor/cinta	≤2 mm	≤1.5 mm
B, desplazamiento lateral	±2 mm	±0.5 mm
C, Error de alineación	±3°	±3°
D, Inclinación longitudinal	±1°	±1°
E, Inclinación lateral	±3°	±3°



(representación simbólica de sensores)

Pedido

■ Observación de pedido

Se necesitan uno o varios componentes de sistema:

Cinta magnética MB320/1

www.siko-global.com

■ Tabla de pedidos

Característica	Datos de pedido	Especificación	Complemento
Tensión de funcionamiento	4	24 V DC ±20 %	protegido frente a cambio de polaridad
	5	5 V DC ±5 %	
Modelo	A	cuadrangular	no con tensión de servicio 4 y conexión de salida LD sólo con señal de salida NI, señal de referencia 0 y resolución 0.1 mm
	ZM	carcasa de metal sin LEDs de estado	
	F	redondo	
Tipo de conexión	E1	extremo de cable abierto	
	E6X	conector redondo sin contraenchufe	
	E8X	D-SUB de 9 polos sin contraenchufe	
		prolongación de cable a demanda	
Longitud del cable L	...	1.0 ... 20 m, en pasos de 1 m	
		otros a demanda	
Circuito de salida	PP	Push-Pull	sólo tensión de servicio 4
	LD	Line-Driver	sólo con señal de salida no invertida, ≤ 5 m longitud de cable
	TTL		
Señal de salida	NI	no invertido	sólo con forma constructiva A o ZM y señal de referencia I o R
	I	invertido	
Señal de referencia	0	sin	sólo con forma constructiva A o ZM, señal de índice cada 3.2 mm
	I	índice periódico	
	R	referencia fija	
Resolución	0.04	0.05, 0.08, 0.1, 0.16, 0.2, 0.8, 0.4	
	...		

■ Clave de pedido

MSK320 linear - - - - - - - -

A B C D E F G H

Volumen del suministro: Set de fijación, Instrucciones de montaje, MSK320 linear