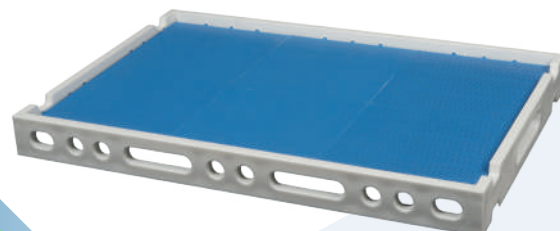
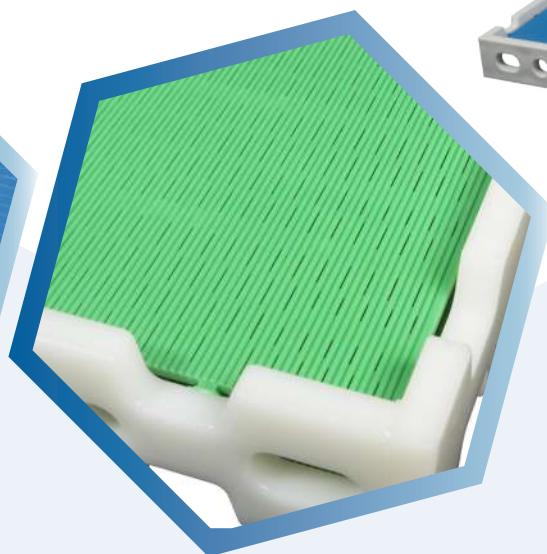
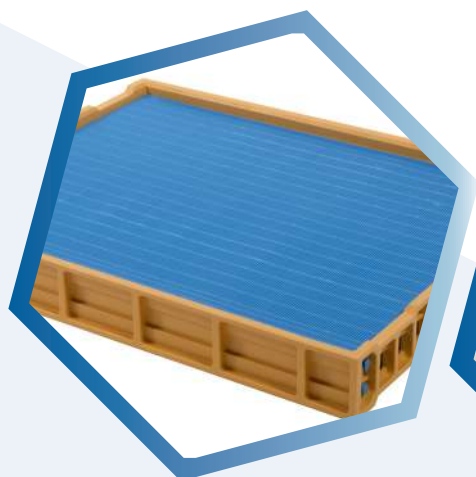




BANDEJAS DE DESUERADO DE PLÁSTICO DE DOBLE CARA



Desarrolladas por Servi Doryl desde 1993 para mecanizar y asegurar el volteo de los quesos en pilas, las bandejas de desuerado de plástico de doble cara pueden sustituir a las de acero inoxidable y aluminio.

Permiten todas las formas de queso y pueden adaptarse a las líneas mecanizadas.

GAMA

- Bandejas de doble cara
- Bandejas multiformato
- Bandejas dedicadas

Uso

Moldeado y desuerado de quesos en moldes, bloque moldes de todas las formas

MATERIALES

Piezas de polipropileno copolímero inyectado o hervido

DIMENSIONES

- Interior de 500 x 622 mm
- Interior de 500 x 652 mm
- 469 x 718,5 mm interior
- 469 x 958 mm interior
- Otras dimensiones bajo solicitud



Bandejas ligeras y fáciles de usar
Excelente durabilidad del producto
Rápida amortización de la inversión



Flujo de suero canalizado
Buena ventilación de los lados y los talones



Posibilidad de volcar en pilas o por la unidad
Movimiento seguro en cadenas mecanizadas



Materiales plásticos reciclables, circuitos de reciclaje controlados
Posibilidad de recuperar las bandejas al final de su vida útil
Reducción de la huella medioambiental

